



Tipps

KASTANIENERLEBNISWEG

Hier dreht sich alles rund um die Edelkastanien, die so typisch für die Region sind.

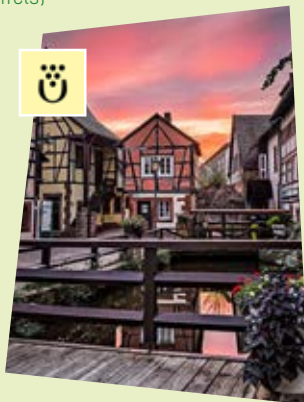
Startpunkt: Parkplatz Ahlmühle (Trifelsstraße, 76855 Annweiler am Trifels)



STADTRUNDGANG ANNWEILER AM TRIFELS

Bei dem Audio-Stadtrundgang durch die historische Altstadt von Annweiler am Trifels erfährst du Wissenswertes über die Geschichte und die Sehenswürdigkeiten.

Startpunkt: Messplatz (76855 Annweiler am Trifels)



KLOSTERRUNDWEG EUSSERTHAL

Eußerthaler Mönche waren Burgkapläne auf dem Trifels und Hüter der Reichskleinodien. Anhand von 18 Thementafeln erfährst du mehr über das Leben und die Geschichte des ehemaligen Zisterzienserklosters.

Startpunkt: Kirchstraße (76857 Eußerthal)



Kloster Eußerthal

Service / FAQ

TRIFELSBUS

Die Buslinie 527 verbindet den Bahnhof Annweiler am Trifels mit dem Parkplatz Schlossäcker unterhalb der Burg Trifels. Die aktuellen Fahrzeiten findest du unter www.vrn.de

Mit myVRN, der offiziellen App des Verkehrsverbundes Rhein-Neckar, erfährst du, wie du am einfachsten ans Ziel kommst, dazu den QR-Code rechts scannen.



PARKEN

In Annweiler am Trifels weist dir ein Parkleitsystem die Parkmöglichkeiten in der Stadt. Wenn du von der Stadt aus zur Burg Trifels wandern möchtest, dann kannst du folgende kostenlose Parkplätze nutzen:

- P 10 (Villa Gotthold) Zweibrückerstraße
- P 6 (Im Zwinger) Messplatz
- P1 (Wanderparkplatz) Markwardanlage

Unterhalb der Burg parkst du am besten auf dem kostenpflichtigen Parkplatz Schlossäcker (Trifelsstraße).

ÜBERNACHTEN UND EINKEHREN

Über nebenstehenden QR-Code erhältst du in unserer WEB-App alle Infos zu Gastronomie, Übernachtung, Wandern und Rad in und um Annweiler am Trifels auf einen Blick.



Rathausplatz



PICKNICKPLATZ

Unterwegs ausruhen und bei einem leckeren Picknick mitten im Wald die Natur genießen. Gelegenheiten zum Sitzen gibt es einige an den Stationen.

Nicht nur auf dem TrifelsErlebnisWeg.



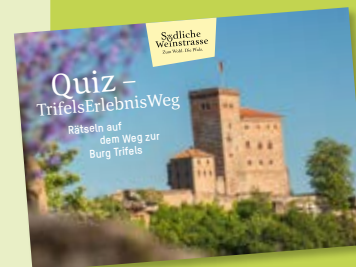
TIPP

Picknickstationen entlang der Südlichen Weinstraße findest du hier: suedlicheweinstrasse.de/suewpicknick

Quiz

Ihr rätselt gerne? Gleich zweimal haben wir ein Quiz für euch entlang des Wegs vorbereitet. Einmal digital in der SÜWErlebnisApp mit ritterlicher Überraschung oder über die Infotafeln entlang des Wegs. Vergesst dazu nicht unsere Quiz-Karte mitzunehmen!

Mit dem richtigen Lösungswort könnt ihr diese im Büro für Tourismus, Museum unterm Trifels oder an der Burgkasse gegen eine kleine Überraschung tauschen.



Museum unterm Trifels

Schickkapass 4 · 76855 Annweiler am Trifels
Tel. 06346 9659760 · museum@annweiler.de

www.annweiler.de

Gründonnerstag - 1. November Mi-Sa 13-17 Uhr
und So und Feiertag 10-17 Uhr

2. November - Gründonnerstag So 11-17 Uhr

Reichsburg Trifels

76855 Annweiler am Trifels

Tel. 06346 8470

trifels@gdke.rlp.de

www.burgenlandschaft-pfalz.de/de/reichsburg-trifels/



Südliche
Weinstrasse
Zum Wohl. Die Pfalz.

Verein Südliche Weinstrasse Annweiler am Trifels e.V.

Büro für Tourismus

Messplatz 1 · 76855 Annweiler

Tel. 06346 2200 · info@trifelsland.de

www.facebook.com/trifelsland

www.trifelsland.de

November-April: Mo-Fr 9-12 Uhr und
Mo-Do 14-16 Uhr

Mai-Oktober: Mo-Fr 9-12.30 und
13.30-17 Uhr,
zusätzlich Sa 10-12 Uhr



Trifels Erlebnis- Weg

Trifels-
Erlebnis-
Land

Geh auf Entdeckungsreise
rund um die Reichsburg
trifelsland.de



Diese Publikation wird im Rahmen des Entwicklungsprogramms EULLE unter Beteiligung der Europäischen Union und des Landes Rheinland-Pfalz, vertreten durch das Ministerium für Wirtschaft, Verkehr, Landwirtschaft und Weinbau Rheinland-Pfalz, gefördert.

EUROPÄISCHE UNION
Europäischer Landwirtschaftsfonds für die Entwicklung des ländlichen Raums: Hier investiert Europa in die ländlichen Gebiete.



Fotos:
Pfalz.Touristik e.V., Dominik Ketz, Christian Fernández Gamio, Axel Brachat,
Verein Südliche Weinstrasse Annweiler am Trifels e.V.



Zum Wohl. Die Pfalz.



Der TrifelsErlebnisWeg

verbindet die Stadt Annweiler und die Burg Trifels. Kommt mit auf eine Wanderung und entdeckt unterwegs, wie die Menschen im Mittelalter gelebt und gearbeitet haben.

Auf dem TrifelsErlebnisWeg kommt ihr an Info- tafeln, Spielstationen und Rastplätzen vorbei. Ihr könnt euch auch zu Beginn die kostenlose „SÜWErlebnisApp“ herunterladen. Nutzt dazu den offenen „VG Hotspot“ im oder vor dem Büro für Tourismus, dann gibt es unterwegs auch einiges zu sehen und zu hören.

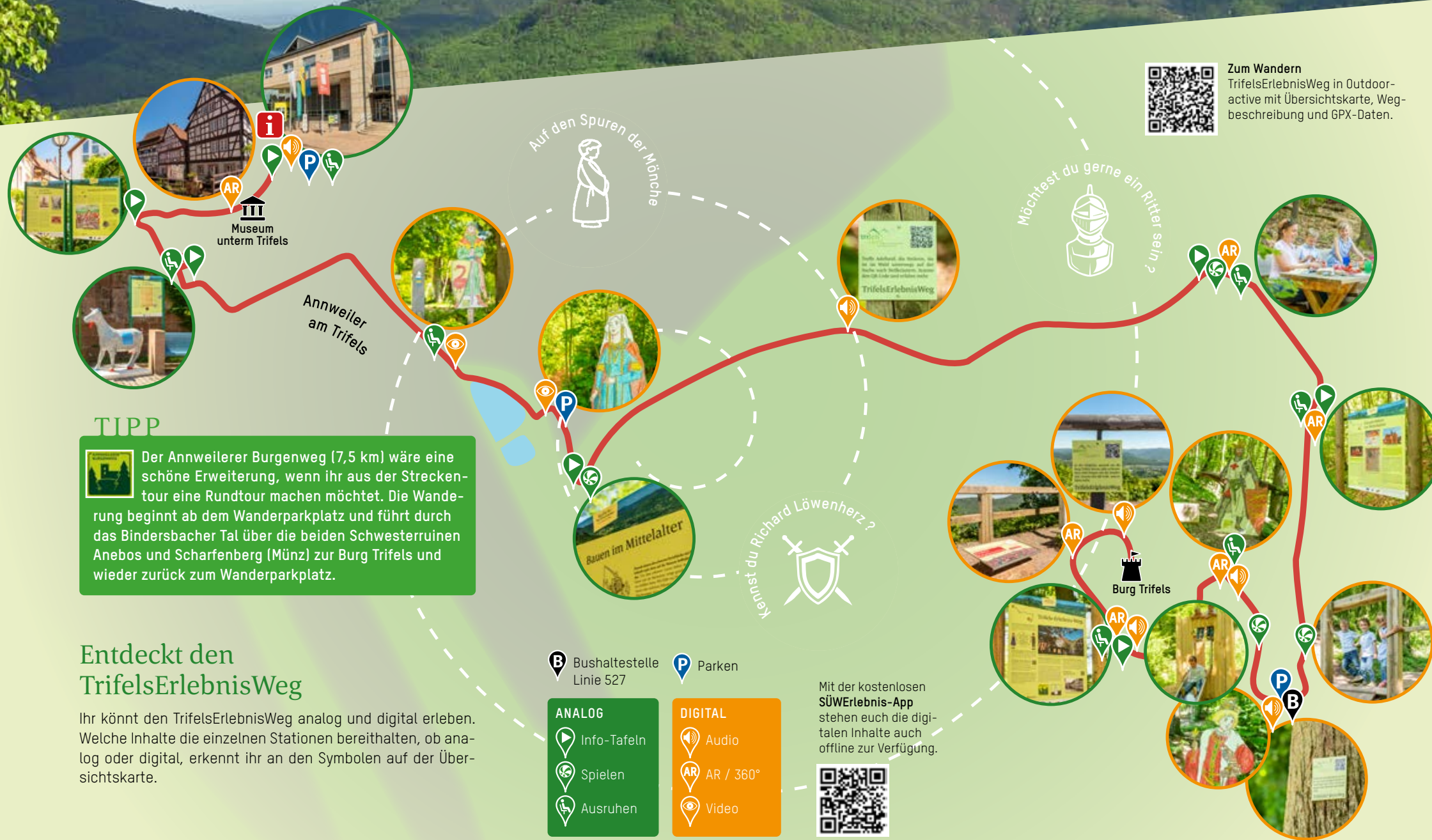
Clara und Johann begleiten dich auf dem Weg hinauf zur Reichsburg Trifels.



Ihr könnt den TrifelsErlebnisWeg an der Touristinformation am Maßplatz in der Stadt Annweiler oder an der Burg Trifels beginnen. Die Strecke ist 3,6 km lang und überwindet 272 Höhenmeter. Das entspricht einer Wanderzeit von etwa 1-1,5 Stunden. Der Weg hat einen hohen Pfadanteil und ist nicht barrierefrei oder für Kinderwagen geeignet.

TIPP

Zwischen dem Parkplatz Schlossäcker und dem Bahnhof Annweiler am Trifels verkehrt die Buslinie 527. Beachtet dazu auch die Infos unter Trifelsbus.



TIPP

Der Annweilerer Burgenweg (7,5 km) wäre eine schöne Erweiterung, wenn ihr aus der Streckentour eine Rundtour machen möchtet. Die Wanderung beginnt ab dem Wanderparkplatz und führt durch das Bindersbacher Tal über die beiden Schwesterruinen Anebos und Scharfenberg (Münz) zur Burg Trifels und wieder zurück zum Wanderparkplatz.

Entdeckt den TrifelsErlebnisWeg

Ihr könnt den TrifelsErlebnisWeg analog und digital erleben. Welche Inhalte die einzelnen Stationen bereithalten, ob analog oder digital, erkennt ihr an den Symbolen auf der Übersichtskarte.

Von der Stadt zur Burg

Hier am Messplatz findet ihr die Tourist-Information und könnt euch über den „VG Hotspot“ die SÜWErlebnisApp herunterladen. Eine Übersichtstafel erklärt alles Weitere. Die Markierung „Mönchsweg“ zeigt euch den Weg.

Los geht's:

Vom Messplatz folgt ihr dem Bachlauf. Vorbei am Museum unterm Trifels geht es die Wassergasse entlang bis zur Stadtmühle. Hier überquert ihr die Queich und erreicht durch die Mühlgasse den Rathausplatz. Am Ende des Platzes biegt ihr links in die Hauptstraße ein. Ein Stück die Hauptstraße entlang geht es rechts hinauf zur Markwardanlage. Nach dem Weiher müsst ihr links die Straße überqueren. Jetzt habt ihr den Wanderparkplatz erreicht von dem aus es nun bergan durch den Wald zur Burg Trifels geht. Bitte denkt daran, der Besuch der Burg Trifels ist kostenpflichtig.

Von der Burg zur Stadt

Vom Trifels geht es zunächst den Pfad hinab zum Parkplatz Schlossäcker. Mit der Markierung Mönchsweg findet ihr nun linkerhand der Mönchswegtafel den Einstieg in den Weg hinunter zur Markwardanlage.

Am Wanderparkplatz angekommen überquert ihr die Straße und läuft weiter am Weiher entlang zur Burgstraße. Diese geht ihr hinab und trifft auf die Hauptstraße. Folgt dieser nun nach links bis zum Rathausplatz. Überquert diesen und erreicht durch die schmale Mühlgasse die Stadtmühle. Von hier an folgt ihr dem Wasserlauf nach rechts. Kommt so durch die Wassergasse hindurch an das Museum unterm Trifels und weiter durch den Schipkapass an den Messplatz.